

# L'égal

Travaux de precarity à sécurité

Projetez-en 2001\_BRE\_10825

La Carte descriptive



## La table des matières

1. Le résumé
2. Description du projet
3. Le public
4. L'opération
5. L'habilitation
6. Les produits
7. Transnationality

## **1. Le résumé**

### **1.1. Cadre et association**

La région de Bretagne

6 cities : Brest, Lorient, Saint - Briec, Rennes, Quimper, Vannes,

9 places de la formation (± 600 peuples

5 partenaires (3 organisation de la formation, 1 compagnie du travail temporaire, union régionale du « entrées de jeunes travailleurs”)

### **1.2. La cible**

- 16-25 ans
- femmes au chômage
- longterm en chômage
- illettré
- autres handicaps sociaux

### **1.3. L'action**

Instruire de 150 personnes pendant 3 années. Le but est que ces gens finissent un travail soutenable l'augmenter de leurs capacités sociales.

Action spéciale avec les femmes au chômage

Les actions CIT

Les actions de l'estimation

Programme de la communication vers compagnies

### **1.4. Produits de l'action nationale**

- Report/ratio de bon pratique commencer d'une recherche action sur les compétences sociales
  - Outil pour évaluation formatrice de l'action secondaire
  - Outil pour évaluation formatrice de l'action globale

### **1.5. L'action transnationale**

- Échange d'information et expériences
- Développement parallèle d'approches innovatrices
- A organisé l'érudition

10/02/03

## 2. Description global:

### 2.1 discussions

Le chômage aujourd'hui reste considérable dans cette région.

Ces gens qui éprouvent les plus grandes difficultés dans fixer des travaux disponibles sont l'inexpérimenté et ce qui ont des problèmes du cognitive/learning. De plus, les travaux disponible à eux est en grande partie précaire dans nature.

Il y a eu une augmentation tranchante dans travail inexpérimenté en 2001 et le niveau se trouve maintenant à cela des 1980. 17% de la main-d'oeuvre inexpérimentée se trouvent maintenant dans emploi précaire, une augmentation de 13% depuis les 1980. En outre, 30% d'emploi inexpérimenté seront maintenant trouvés dans travail à mi-temps, restreint. Fait face avec une pénurie de main-d'oeuvre, les patrons prennent plus de femmes qui jamais avant.

60% de travaux inexpérimentés aujourd'hui sont tenus par les femmes. Dans le climat économique courant, les compagnies le trouvent de plus en plus difficile de recruter les employés ils ont besoin. Ces difficultés peuvent être expliquées par l'unattractiveness des travaux offert presque certainement mais peuvent aussi être expliquées par le manque de former d'employés potentiels. Ce qui est dans la société d'aujourd'hui en jeu répond aux besoins de whilst des compagnies qui prend aussi en considération les attentes de ces gens dans plus grande difficulté.

Une des clefs accès donnant à et la tenue en bas d'un travail durable pour gens avec les compétences de bas niveau la définition de l'à-propos des travaux proposée aux tels gens est, en chômage et avec les peu de qualifications. Cette action a besoin d'être lié à un processus parallèle d'accompagner des chercheurs du travail dans développer leur compétence et compétences à les deux un social et un niveau professionnel comme ils déplacent vers fixer un travail. Dans le contexte du projet ÉGAL, nous proposons réunir deux problèmes opposants ensemble: d'un côté, compagnies qui cherchent la main-d'oeuvre, et de l'autre côté, chercheurs du travail qui éprouvent des difficultés dans fixer travail, les deux qui sont liés par un réseau d'agences de l'emploi intérimaires qui agissent comme partenaires à ce projet en Bretagne.

Pourquoi agences de l'emploi intérimaires? Parce qu'ils sont devenus une présence dans l'environnement économique en France qui ne peut pas être ignorée.

Le mécanisme que nous proposons à installer des restes sur trois association établit des contacts dans cette région géographique, liée aux structures existantes dans les zones géographiques différentes d'emploi. Ils sont:

1. un réseau de compagnies piloté par les agences en Bretagne de l'ADIA Intérim groupe
2. un réseau d'organisations s'est inquiété de formation professionnelle, intégration professionnelle, et analphabétisme (AGORA / IBEP / LE GOËLO)
3. un réseau d'auberges pour les jeunes ouvriers (de d'Entrées Jeunes Travailleurs).

Ces partenaires différents sont venus avec l'idée de travailler dans co - opération dans l'intérêt commun d'améliorer la qualité et efficacité de l'intégration socio - professionnelle de chercheurs du travail dans difficulté, identifier ces mécanismes qui favorise intégration professionnelle durable, et développer les compétences professionnelles de ceux qui bénéficient du projet.

### 2.2 La description

Nous proposons créer une synergie entre plusieurs réseaux régionaux:

- un réseau d'organismes de la formation professionnels par zone géographique d'emploi en Bretagne, et lesquels ont des structures expertes pour résoudre des problèmes dû à analphabétisme et aussi pour augmenter les choix professionnels ouvrent aux femmes
- un réseau de compagnies être développé et a mené par l'ADIA agences de l'emploi intérimaires en Bretagne. Dans le contexte du projet ÉGAL, ADIA se commet à associations spécifiques de deux à trois compagnies par agence. ADIA a acquis beaucoup d'expérience dans ce domaine par suite de projets expérimentaux antérieurs.

10/02/03

- UN réseau d'auberges pour les jeunes ouvriers (de d'Entrées Jeunes Travailleurs) être mené par l'URFJT, étendez-vous sur les zones géographiques d'emploi et inquiet avec installer un des objectifs du projet ÉGAL qui est la mobilité et l'autonomie dans circonstances du favorable des gens a intéressé par ce projet.

Le projet retourne deux thèmes centraux:

Premièrement, le jobseekers:

“Accompagner et faciliter le changement” dans les aider pour devenir autonome et responsable à travers compétences sociales et travail - racontées améliorées

Deuxièmement, les compagnies:

Être impliqués dans un processus d'intégration de ces gens bas qualifiés ont intéressé par ce projet dans un chemin qui, créativement, réponses les compagnies de que ' a besoin pour main-d'oeuvre

Le projet est aussi composé de deux thèmes transversaux:

Un, l'usage d'information et technologie de la communication, et

Deux, diversification dans emploi pour les femmes

3.Public :

- Jeunes gens de 16 à 25
- Femmes en chômage
- Longterm en chômage
- Illettré
- Autres handicaps sociaux et situations personnelles qui mettent les gens dans difficultés d'insertion professionnelle

N.B. Le public peut appartenir à plusieurs des catégories visées

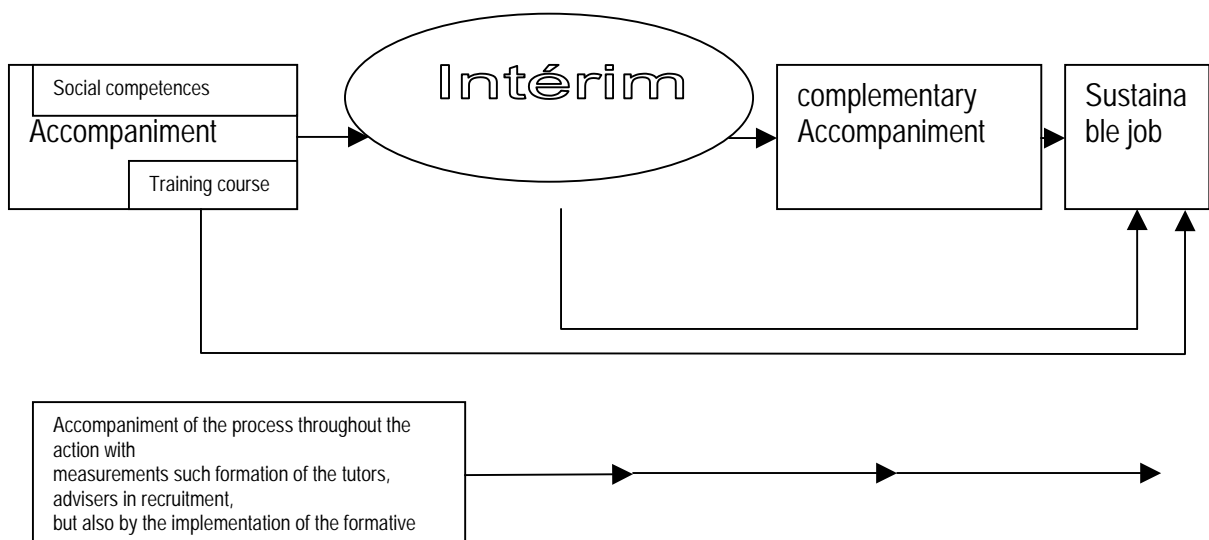
#### 4.Activités:

4.1 action d'accompagnement. Le projet sera articulé sur 9 formations dans la Région de Bretagne à Rennes, Brest, Lorient, Quimper, Vannes, Saint - Briec,. Ces formations s'écoulent

une totalité de gens (600 approximativement) - représentant de public dans la difficulté - parmi que 150 prendront la partie dans une entrée active le processus de mettre à l'emploi visé par ce projet.

Par les moyens de travail temporaire, les gens seront mis à emploi pour courts temps suivis par complémentaire les accompagnements (en particulier au sujet de compétences sociales), avec finale l'objectif un emploi solide.

le processus sera équipé avec dimensions d'accompagnement pendant le, mais aussi par la mise en oeuvre de l'évaluation formatrice du la formant activité. Le diagramme en dessous représente le processus



la suite des gens continuera dans le chemin suivant:

- 1.Elaboration d'outils
- 2 ..information et sensibiliser des gens potentiellement a intéressé
- 3.Implementation des actions d'accompagnement et formative(assessment
- 4.Employment sous travail temporaire
5. l'évaluation formatrice
- 6.procedure d'accompagnement ou emploi solide
- 7.Continuation du processus jusqu'à obtenir un emploi solide
- 9.Job avec une évaluation formatrice

10/02/03

4.2 Action vers les compagnies, programmes qui impliquent les plusieurs partenaires du DP

4. 3 Action spéciale de mediatization à propos d'emploi féminin

4.4 CIT

- Construction d'un Website avec un forum, un bavardage et un bulletin d'informations

Dessin de l'outil de l'estimation dans 3 parties, sous forme électronique, disponible dans la forme de dossier partagé entreposée sur Internet

4. 5 activités de la dissémination locales: à l'intérieur de l'association pour les gens (professeurs, mentors, acteurs secondaires, entraîneurs, acteurs clés,...)

4.6 activités de l'estimation)

### 5. Empowerment :

Participation des partenaires dans les plusieurs niveaux d'opération de la  
Participation de l'association du plusieurs personnel de champ dans l'évaluation  
permanent de la Participation du projet active des destinataires ultimes dans  
l'évaluation Animation formatrice de groupes d'expression qui impliquent la création  
de boîtes dans les idées et les bulletins d'infos qui autorise un retour actif sur  
sociales des compétences

### 6. Produits l'action du de:

Un à travers la réalisation de programme et l'opération d'association avec  
niveau différent de celui-ci, nous portons dehors du début du le du début même  
de l'action d'outil les d'évaluation qui sont eux-mêmes modifient tout avec  
longueur de processus pour soyez formalisez avec fin de l'action sous une  
forme dernier d'outils avec diffuseur.

1. Rapport enregistrement encore le bon pratique de l'action, en particulier le  
résultat de recherche action sur la compétence social autorisez l'entrée dans  
l'emploi de ciblés public.

2. Outil de suite et d'évaluation formateur de l'action de suite et  
d'accompagnement de destinataire ultime, outillez dans 3 volet (opérateur  
d'accompagnement, recrutement du conseiller de compagnie de travail  
temporaire, instruisez dans, compagnie). L'analyse de l'utilisation de cet outil  
autorisent des personnes.

3. Outil d'évaluation formateurs de l'action total qui autorise rajuster les  
méthodes d'accompagnement et déterminer des approches pertinentes  
méthodologique, en particulier dans ce qui intéresse sociales des compétences.

### 7. Transnational :

dans l'action transnational, nous souhaitons travail sur le point qui suit:

1. Echange d'informations et d'expériences: Echanges et a mis quelque  
approche différente conjointement, quelque idée a autorise l'installation en  
place de PDD respectif mais aussi connaissance mutuel d'installation de  
la stratégie en place et d'activités. L'activité Cette autorise à écrire un  
rapport commun avec partenaire de l'ACT.

2. Développement innovantes d'approches parallèles L'aspect innovent  
dans notre projet est le système de recours avec l'intérim pour trouver un  
emploi solide principalement alors que la personne est dans un processus  
d'accompagnement dynamique et que celui-ci autorisent à résoudre la  
difficulté détectez par l'opérateur différent de terre (guide, instruisez dans  
compagnie, conseiller dans recrutement de compagnie de travail  
temporaire, plusieurs \* \*time Dehors \* \* avec la personne qui est enclin  
quelque processus et grâce à l'outil d'évaluation dans 3 volets. La  
proposition Notre est donc comparer, d'évaluer et d'analyser que le  
système a mis dans place pour résoudre un problème commun, à savoir  
l'insertion professionnel de cible publique avec insertable de la difficulté,  
au moins quant à la catégorie commun avec partenaire différent de l'ACT.

< br > 3. Echanges avec niveau différent qui inquiétude l'opérateur de  
terre, les chargé de mission, la tête de projet et le membre de la personne  
de diriger le pilotage du de du comité. < l'action du br > Cette autorise

10/02/03

d. appréhender la manière d'organiser l'association et c'est par conséquent d'évaluer possible de chemin comparatif la politique installation d'empowerment en place par chacun de concernés PDD. Cet échange rapport/ratio qui analyse les plusieurs entraînements sur la matière et en tirant le pertinentes.

De la précarité à l'emploi durable  
Copie de Jobs from precarity to security.doc

